

Musée de La Poste

Une histoire chargée d'histoires

11 salles de collections permanentes

Des expositions temporaires

Ateliers - Visites Guidées

Une Boutique et un point philatélique

ACCÈS MÉTRO : MONTPARNASSE-BIENWENDÉ

OUVERT TOUTS LES JOURS

SAUF DIMANCHE ET JOURS FÉRIÉS

HORAIRE D'OUVERTURE : DE 10H À 18H

ENTRÉE COLLECTIONS PERMANENTES :

TARIF : 5 € - TARIF RÉDUIT : 3,50 €

GRATUIT POUR LES MOINS DE 26 ANS

RENSEIGNEMENTS : 01 42 79 24 24



© Le Musée de La Poste - 1987 - Photos : M. G. B. P. / P. C. / M. G. B. P.



Musée de La Poste

34 boulevard de Vaugirard - PARIS 15^e

www.museedelaposte.fr

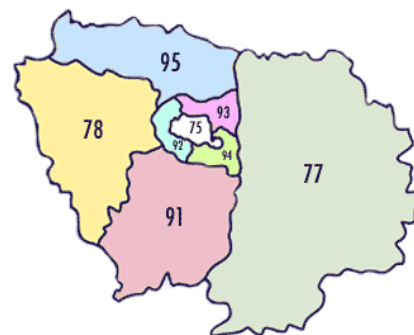


services



aux

associations



Edition 2009



Sommaire

GAPHIL 2009 - 2012



GAPHIL
47 rue de Maubeuge - 75009 Paris
www.gaphil.com
© septembre 2009 - GAPHIL

Qui fait quoi ? P. 3
Délégués départementaux p. 5

Conférences

1. Philatélie classique p. 6
2. Philatélie thématique p. 11
3. Maximaphilie p. 13
4. Classe ouverte p. 14

Matériel

Règlement p. 15
Liste du matériel p. 16
Liste du fond de collections p. 17
Demande de prêt p. 18

Remerciements p. 19

Remerciements

Le GAPHIL remercie les conférenciers pour leur collaboration active au développement de la philatélie dans notre région.

Relecture : Irène Daniel, Anne-Marie Schneider et Dominique Bidault
Réalisation : Jean-Marie Valdenaire

Édition destinée aux associations du :
GAPHIL - 47 rue de Maubeuge - 75009 Paris

Site internet : www.gaphil.com
E-mail : philatelie@gaphil.com

PRÊT DE MATÉRIEL

Le prêt de matériel se fait gracieusement. Il est cependant sous la responsabilité de la personne qui le prend en charge au siège du GAPHIL, 47, rue de Maubeuge à Paris.

Prêt de collections photocopiées : **Date :**

Nom de la collection :

Prêt de matériel : **Date :**

Matériel prêté :		
Nom de la personne empruntant	Association	Fonction
Exposition débutant le	Lieu	Signature de l'empruntant
Membre du GAPHIL présent lors de la fourniture du matériel	Signature	

Retour du matériel : **Date :**

Personne retournant le Matériel :	Signature :
Responsable GAPHIL :	Signature :

Observations :

Conseil d'administration du GAPHIL 2009-2012 Qui fait quoi ?



Dominique Bidault (Président) : Conseiller fédéral, chargé des relations avec la FFAP, le GAPS, La Poste et la CNEP, coordinateur des manifestations en Île de France, délégué départemental adjoint - Essonne
☎ 06 07 40 20 61



Alain Hecquet (1^{er} Vice-président) : Responsable du suivi des collections et des passeports, des jurys et de la coordination des jurés, relations avec le Conseiller Régional à la Jeunesse.
☎ 06 98 14 16 59



Jean-Marie Valdenaire (2^{ème} Vice-président) : Conseiller fédéral suppléant, responsable de la communication, du site Internet et du GAPHIL INFO.
☎ 06 08 26 51 40



Pierre Bouvard (3^{ème} Vice-président) : Responsable du matériel, délégué départemental adjoint - Hauts de Seine
☎ 01 46 30 75 28



Anne-Marie Schneider (Secrétaire) : Conseillère fédérale, responsable de l'organisation générale du secrétariat, de la gestion du fichier des clubs et de l'organisation interne du Congrès.
☎ 01 43 65 68 32



Irène Daniel (Secrétaire adjointe) : aide au secrétariat, routage du GAPHIL INFO.
☎ 01 42 73 17 98



Jacques Probst (Trésorier) : Conseiller fédéral, responsable de la tenue des budgets.

☎ 06 63 89 34 34



Didier Allais (Trésorier adjoint) : Conseiller fédéral suppléant, responsable des cotisations.



Sandrine Hallé : Animation des Premiers Jours

☎ 06 10 73 30 81



Pierre Morel : Conseiller fédéral suppléant, responsable de la Fête du Timbre de Paris, des réunions des présidents et des relations avec l'hôpital Robert Debré

☎ 06 18 60 42 97



Claude Quintin : Responsable des voyages

☎ 01 43 01 85 82



Bruno Lapeyre : Adjoint à la communication, délégué départemental adjoint - Paris

☎ 06 83 49 16 64



Patrick Kuhn : Conseiller Régional à la Jeunesse

☎ 01 64 20 60 37

LISTE DU FOND DE COLLECTIONS

SCOLAIRE (collection EuroPoulbot) - 24 pages par collection

- 1 - Le Grand Nord
- 2 - Se déplacer au XX^e siècle
- 3 - Notre potager d'aventure
- 4 - La Protection de l'environnement

JEUNESSE

- 1 - A la découverte des champignons (24p)
- 2 - Silence, on tourne... (48p)
- 3 - Un arbre, deux vies (48p)
- 4 - Athlétisme en Europe (12p)

THEMATIQUE

- 1 - Sapeurs pompiers et Protection civile (60p)
- 2 - Château de France (48p - Maximaphilie)
- 3 - Age d'or de la BD (24p - Maximaphilie)
- 4 - Fascinantes orchidées (55p)
- 5 - L'agriculture (60p)
- 6 - Les fleurs (60p - Maximaphilie)
- 7 - La nuit (80p)
- 8 - Prix Nobel de Physiologie et de Médecine (48p)
- 9 - La porte de Brandebourg (12p en allemand)
- 9bis - Saarbrücken (12p - Maximaphilie)
- 10 - Les chéloniens ou tortues (80p)
- 11 - Des premiers vols habités à la mission Apollo-Soyouz (60p)

TRADITIONNELLE

- 1 - La Marianne de Decaris (36p)

INITIATION

- 1 - Initiation à la Maximaphilie (60p) + 1 cassette de 60mn
- 2 - Initiation à philatélie jeunesse (12p)

LISTE DU MATÉRIEL

Logistique

Urne : 1
 Présentoir GF : 4
 Présentoir PF : 3
 Calicot GAPHIL : 3
 Kakemonos : 2
 Feutrine "bleu foncé" : 20
 Feutrine "rouge" : 5-15
 Barnum : 1

Plaques indicatives

Flèches "Philatélie" : 12
 Plaques "GAPHIL" : 2
 Plaques "Congrès GAPHIL" : 2
 Plaques "graveurs" : 6
 Plaque "information" : 1
 Plaque "WC" : 1
 Plaques "La Poste" : 19

Cadres d'exposition

Sont disponibles à la location
 des cadres type Arphila de
 12 feuilles :

217 faces, 115 châssis

Coût : 2 € par face

Ils sont stockés à Epinay sur
 Seine

Jeunesse

Valise à roulettes : 1
 Puzzles grand format : 5
 Puzzle petit format : 1
 Puzzles en cubes : 2
 Crayon de couleur : 2 jeux
 Feutres : 5 jeux
 Crayons en craie : 1 jeu
 CD de jeux sur Win 95 : 8

Support philatélique

Fiches Philatéliques : 33 lots
 Petits classeurs : 2
 "Philexfrance 1999" : 1 CD
 Mallettes pédagogiques : 1

Qui contacter ?

Pour les cadres
 Dominique Bidault
 ☎ 06 07 40 20 61

~~~~~

Pour un autre matériel  
 Pierre Bouvard  
 ☎ 01 46 30 75 28

Ne pas hésiter à photo-  
 copier la page 18 de  
 ce catalogue ou la télé-  
 charger sur le site  
[www.gaphil.com](http://www.gaphil.com) !

## Délégués départementaux



**Maurice Caron**  
75



**Bruno Lapeyre**  
75 - Adjoint



**Patrick Kuhn**  
77

77 - Adjoint



**Louis-Paul Ayrinhac**  
91



**Dominique Bidault**  
91 - Adjoint

78

78 - Adjoint



**Pierre Carraz**  
92



**Pierre Bouvard**  
92 - Adjoint



**Michel Queva**  
93

**Janine Da Costa**  
93 - Adjoint

94

94 - Adjoint



**Alain Israël**  
95



**Michel Barot**  
95 - Adjoint

# 1. Conférences classique

*Guy Prugnon : Demande à adresser au GAPHIL  
47 rue de Maubeuge - 75009 PARIS  
✉: philatelie@gaphil.com*



**Les utilisations postales du type Merson**  
**La taxe simple**  
**L'exposition de 1855**  
**Les directions de poste réunies**  
**Correspondances insuffisamment affranchies en provenance de l'étranger (période de taxes banderoles)**  
**Les lettres locales de Paris pour Paris (1849-1871)**  
**L'utilisation tardive du 20c noir**  
**La grille de Châteauroux**  
**Le traitement des cartes postales insuffisamment affranchies dans l'UGP et l'UPU (1876-1921)**  
**La première émission de Tchécoslovaquie**  
**Le Courrier catapulté de l'Île de France**  
*Support de toutes les conférences : diapositives*

~~~~~

*Bertrand Sinais
7 rue de Châteaudun
75009 PARIS
☎ 01 48 78 29 80*



La France dans la 2^{nde} guerre mondiale à travers ses courriers
Panorama de la France dans la Seconde guerre mondiale à travers les lettres, qui sont le témoignage postal d'une époque douloureuse, tragique mais aussi glorieuse pour notre pays. A travers ses plis, le public revivra, la Drôle de guerre, la Défaite, Vichy, la LVF, l'Occupation, la France libre, la Résistance, le Débarquement et la Victoire.
Support conférence : diapositives.

Règlement Prêt de Matériel

1 - OBJET :

Ce document a pour objet de définir les modalités concernant le prêt de matériel, incluant le fond de collections, entre le GAPHIL et une association fédérée à l'occasion d'une manifestation philatélique.

2 - RESPONSABILITE :

L'association fédérée assumera l'entière responsabilité du transport et de l'usage du matériel reçu.

3 - PROCEDURE :

- L'association fédérée, par son représentant, informera le responsable du matériel du GAPHIL par écrit, courrier ou e-mail, de sa demande.
- En cas d'accord, l'association et le responsable du matériel du GAPHIL conviendront d'une date pour la remise du matériel au siège du GAPHIL, au 47 rue de Maubeuge 75009 Paris.
- A la remise du matériel par le responsable ou un autre membre

du Bureau du GAPHIL, l'association complètera le formulaire **PRÊT DE MATERIEL** et rédigera un chèque signé de caution de 50 € à l'ordre du GAPHIL.

- A la fin de la manifestation, l'association, par son représentant, informera par écrit, courrier ou e-mail, le responsable du matériel du GAPHIL des pertes éventuelles ou des dégâts subis par le matériel prêté. Les deux parties conviendront d'une date pour la restitution du dit matériel au siège du GAPHIL.

- A la restitution du matériel, le formulaire **PRÊT DE MATERIEL** sera annoté pour entériner l'opération en présence du responsable du matériel du GAPHIL ou un autre membre du Bureau du GAPHIL.

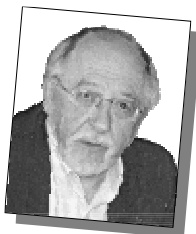
4 - LITIGES :

Dans le cas d'un retour conforme du matériel, le GAPHIL restituera le chèque de caution.

Dans le cas contraire, le GAPHIL se gardera la possibilité d'encaisser le chèque de caution.

4. Classe Ouverte

Robert Deroy
51bis rue Pasteur
92330 SCEAUX
☎ 06 30 42 43 05.

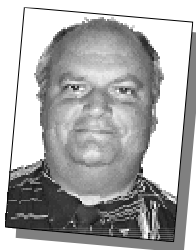


La classe ouverte, une nouvelle façon de collectionner ?

Support conférence : PowerPoint.

~~~~~

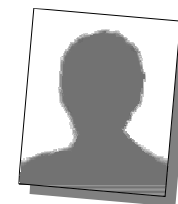
Jean-Marie Valdenaire  
55 rue des Pierres Rangées  
91590 LA FERTE ALAIS  
☎ 01 69 90 97 51.



**La classe ouverte.**  
Pourquoi ? Comment ?

Support conférence : PowerPoint.

Jean-Paul Piquart  
15 rue du Long Pont  
77260 LA FERTE SOUS JOUARRE  
☎ 01 60 22 06 90.



**Type Paix 50c rouge, l'étude des types**  
Support conférence : diapositives



**Impression du timbre en typographie, à plat et par rotative.**

Support conférence : transparents

~~~~~

Bernard Augustin
11 rue de Saint-Prix
95320 SAINT LEU LA FORET
☎ 01 39 95 59 02.



La Poste en milieu rural 1830 – 1911

Durée : 75 mn

Support : word et excel

Matériel nécessaire fourni par l'association invitante : PC (avec les logiciels Word 97 et Excel 97) et vidéoprojecteur.

Jacques Renaud
15 rue du Bocage
92310 SEVRES
☎ 01 46 26 89 12.



Les surcharges provisoires EA sur timbres français en Algérie (1962 - 1963)

Timbres suisses PRO JUVENTE

Les premières surtaxes aériennes en France et pays voisins (1911-1921)

Courrier commercial et privé, transportés par dirigeables allemands (affranchissement mécanique)

Courrier transporté par dirigeables Zeppelin

Grands raids : Paris-Dakar, Paris-Saigon, Paris-New-York

Cartes postales aériennes 1870-1936

Support de toutes les conférences : diapositives

~~~~~

Raymond Sené  
2 allée François Villon  
91400 ORSAY  
☎ 01 60 10 03 49



**La poste pendant la « drôle de guerre » 1939-1942**

**Les articles d'argent**

**Le type Iris**

**Valeurs à recouvrer**

**Envois contre remboursement**

*Support conférence : diapositives et/ou transparents.*



Anny Boyard  
18 avenue du Béarn  
78310 MAUREPAS  
☎ 01 30 62 83 11.

*Ou bien Dominique Durand, en fonction des disponibilités.*

# 3. Maximaphilie

## **La Maximaphilie**

Initiation à la maximaphilie. Comment reconnaître de véritables cartes maximum et monter une collection de maximaphilie pour la compétition.

**La maximaphilie en thématique.**

*Support conférence : PowerPoint*



Michel Barot  
4 rue des Roses  
95430 AUVERS SUR OISE  
☎ 01 30 36 11 73.



**Vincent Van Gogh à Auvers sur Oise (10mn)**  
**Paul Cézanne (35 mn)**  
**Institut de France (25mn)**  
**Académie Française (60 mn)**  
**Académie des Sciences (35 mn)**  
**Académie des Inscriptions et Belles-Lettres (5 mn)**  
**Académie des Sciences Morales et politiques (6 mn)**  
**Académie des Beaux Arts (10 mn)**

Support conférence : PowerPoint.



Gérard Supot  
37 boulevard de la libération  
94300 VINCENNES  
☎ 01 43 74 75 54.



### **Le service des colis postaux**

Un aperçu du fonctionnement du service des colis-postaux de France (régime intérieur et régime international) des origines à 1945.

### **La Marianne de Muller**

Présentation générale d'une étude monographique. Étude des cinq valeurs. Exemple de présentation de collection monographique en exposition.

### **Le 15F. Marianne de Muller**

Étude monographique d'une seule valeur avec ses utilisations. Présentation plus pointue que la précédente.

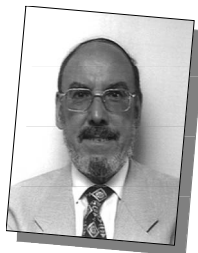


### **Comment collectionner les entiers postaux**

Présentation des différentes manières de collectionner ce type de timbre particulier

Support de toutes les conférences : diapositives.

Jean-Louis Lafon  
23 rue de Mercantour  
78310 Maurepas  
☎ 01 30 50 25 31.

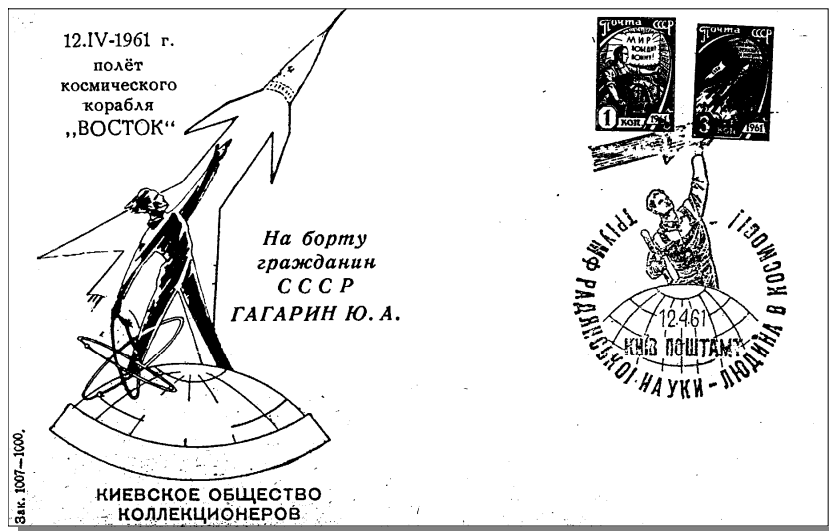


### Histoire de l'Astronautique

Après la présentation de la classe Astrophilatélie et de ses règlements, il est procédé à un exposé sur l'histoire de l'astronautique mondiale.

Cette histoire débute avec celle des premiers ballons stratosphériques habités. Puis les événements s'accroissent lentement d'abord, puis de plus en plus vite : fusées postales, programmes allemands A4 (V2), premiers vols spatiaux habités soviétiques puis américains, et enfin programmes spatiaux de l'Europe.

Support de toutes les conférences : transparents



## 2. Thématique

Robert Hugot  
52 rue des Alouettes  
78700 CONFLANS SAINTE HONORINE  
☎ 01 39 72 67 85.

**Le choix des pièces en philatélie thématique** (débutant)  
**Le choix des pièces pour le thème Homme et Forêt**  
**Le plan et ses pièges** (tout niveau)  
**La lettre à travers les âges** (grand public)  
**Entiers postaux et timbres perforés** (meilleure connaissance des pièces philatéliques)  
**Montage de la collection avec Publisher**

Support conférence : PowerPoint.

